

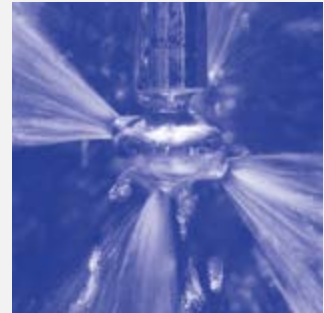


Rotationsreiniger »Whirly 2« Baureihe 5W9

NEU

Baureihe 5W9

Beliebtes Design in hygienischer Ausführung. Durch seine spezielle Flachstrahldüsengeometrie punktet der Whirly 2 mit einer sehr gleichmäßigen Reinigung des Behälters. Er bietet vielfältige Anschlussmöglichkeiten und ist in vielen verschiedenen Volumenströmen erhältlich. Außerdem ist er in einer ATEX-zugelassenen Version sowie in diversen Varianten mit unterschiedlichen Strahlwinkeln verfügbar.



Funktionsvideo
www.lechler.com/de/mediathek
Oder Sie scannen den QR-Code.

	Max. Behälterdurchmesser [m]	0	1	2	3	4	5	6	7	8
--	-------------------------------------	---	---	---	---	---	---	---	---	---



Werkstoffe

Edelstahl 1.4404 (316L), PEEK



Max. Temperatur

140 °C



Empfohlener Betriebsdruck

2 bar



Einbau

Betrieb in jeder Einbaulage



Vorfiltrierung

0,1 mm / 170 Mesh



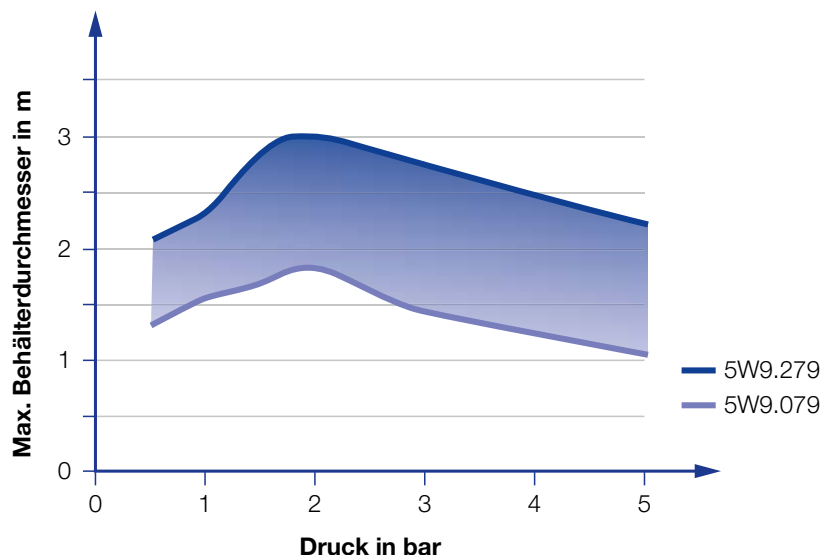
Lagerung

Doppelkugellager aus Edelstahl

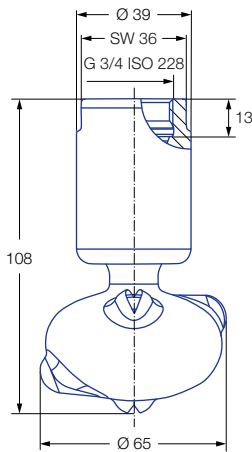


Adapter

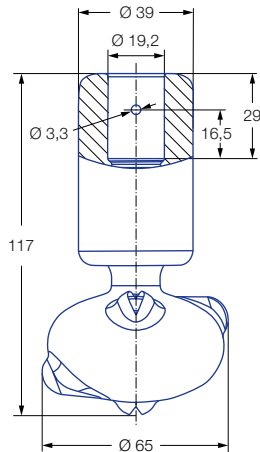
G 3/4 ISO 228 ist mit HygienicFit kompatibel



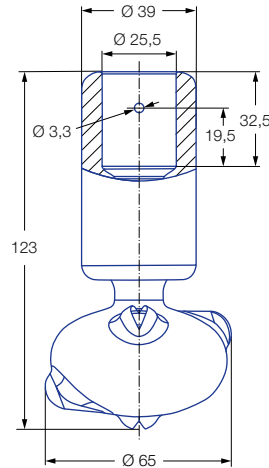
Übersicht des maximalen Behälterdurchmessers in Abhängigkeit des Drucks der Baureihe 5W9



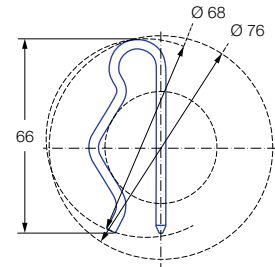
Innengewinde




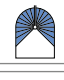


Abmessungen der 3/4"-Steckverbindung gemäß ASME-BPE (OD-Tube)



Abmessungen der 1"-Steckverbindung gemäß ASME-BPE (OD-Tube)



Abmessungen der Steckverbindung in der Draufsicht

Strahlwinkel 	Bestell-Nr.				E Ø [mm]	V [l/min]				Max. Behälter- durchmesser [m]
	Type	Anschluss				p [bar] (p _{max} = 6 bar)				
		G 3/4 ISO 228	3/4" Steckver- bindung	1" Steckver- bindung		1	2	3	bei 40 psi [US gal./ min]	
270° 	5W9.075.1Y	AL	TF07	TF10	2,0	34	48	59	15	1,8
	5W9.145.1Y	AL	TF07	TF10	2,8	50	71	87	22	2,1
	5W9.195.1Y	AL	TF07	TF10	3,3	69	97	119	30	2,6
270° 	5W9.076.1Y	AL	TF07	TF10	2,0	34	48	59	15	1,8
	5W9.106.1Y	AL	TF07	TF10	2,5	41	58	71	18	2,1
	5W9.196.1Y	AL	TF07	TF10	3,4	69	97	119	30	2,6
360° 	5W9.079.1Y	AL	TF07	TF10	1,6	34	48	59	15	1,8
	5W9.149.1Y	AL	TF07	TF10	2,4	50	71	87	22	2,1
	5W9.199.1Y	AL	TF07	TF10	3,0	69	97	119	30	2,6
	5W9.279.1Y	AL	TF07	TF10	3,5	103	145	178	45	3,0

E = engster Querschnitt · NPT-Gewinde auf Anfrage

Die Angabe des max. Behälterdurchmessers gilt für den empfohlenen Betriebsdruck und ist als Empfehlung zu verstehen. Für das Reinigungsergebnis ist zudem die Art der Verschmutzung maßgeblich.

Informationen zum Betrieb

- Druckluft nur kurzzeitig zum Trockenblasen einsetzbar. Einsatz oberhalb des empfohlenen Drucks hat negative Auswirkungen auf Reinigungsergebnis und Verschleiß.

Informationen Steckverbindung

- Splint aus Edelstahl 1.4404 (316L) enthalten (Bestell-Nr.: 095.013.1Y.06.72.0).
- Je nach Durchmesser des Anschlussstücks kann sich der Volumenstrom erhöhen, bedingt durch die Leckage zwischen Anschlussstück und Rotationsreiniger.
- Minimaler Einführdurchmesser (mit montiertem Splint) beträgt 68 mm.

Bestellbeispiel mit ATEX Zulassung, FDA und (EG) 1935/2004 konform.

Gerätegruppe / Kategorie / Zonen:

- ⊗ II 1G Ex h IIB T6...T3 Ga
- ⊗ II 1D Ex h IIIC T85 °C...T170 °C Da



Bestell- Type + Anschluss = Bestell-Nr.
Beispiel: 5W9.075.1Y.XX.EX + AL = 5W9.075.1Y.AL.EX

Bestellbeispiel mit FDA und (EG) 1935/2004 Konformität.

Alle Werkstoffe sind für Lebensmittelkontakt geeignet.



Bestell- Type + Anschluss = Bestell-Nr.
Beispiel: 5W9.075.1Y.XX + AL = 5W9.075.1Y.AL

Achtung: für die ATEX-Ausführung mit Steckverbindung ändert sich der Code für den Anschluss. Bestellbeispiel für Steckverbindung TF.07: 5W9.075.1Y.T2.EX/ Bestellbeispiel für Steckverbindung TF.10: 5W9.075.1Y.T3.EX