



Rotationsreiniger »PVDF MicroWhirly« Baureihe 500.191

Baureihe 500.191

Der PVDF MicroWhirly ist vollkommen aus PVDF gefertigt und für Arbeiten in korrosiver Umgebung konzipiert. Außerdem ist er für Lebensmittelkontakt und Schaumauftragung gut geeignet und bei der Anlagenreinigung einsetzbar – und das bei einem sehr guten Preis-Leistungs-Verhältnis.



**Max. Behälter-
durchmesser [m]**



Werkstoff
PVDF



Max. Temperatur
90 °C



**Empfohlener
Betriebsdruck**
2 bar



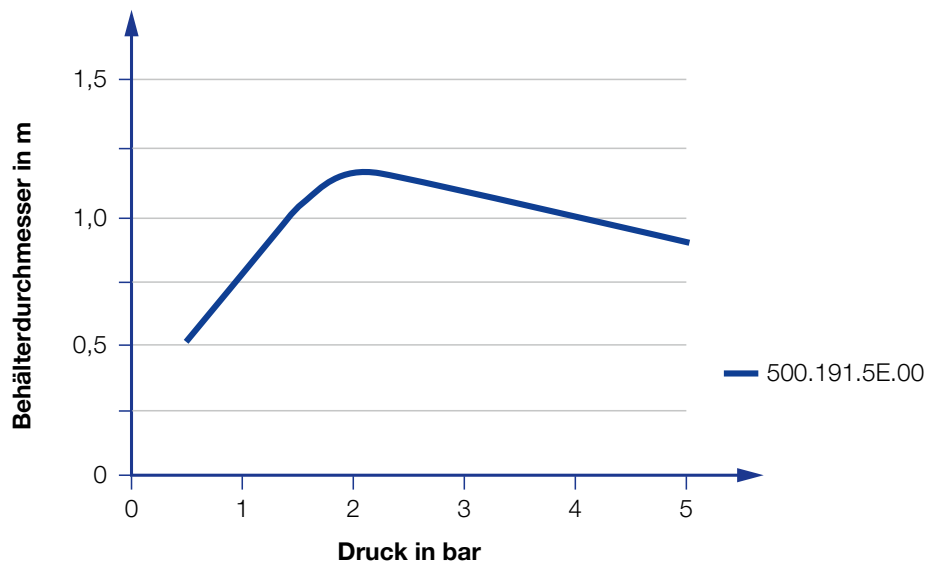
Einbau
Betrieb in jeder
Einbaulage



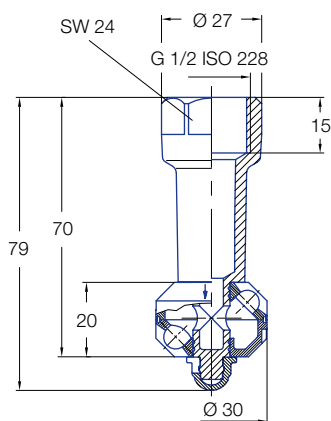
Vorfiltrierung
Leitungsfiter mit
0,3 mm/50 Mesh



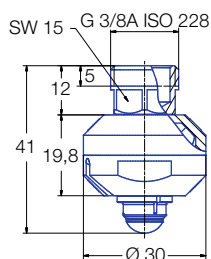
Lagerung
Gleitlager aus PVDF



Übersicht des Behälterdurchmessers in Abhängigkeit des Drucks der Baureihe 500.191


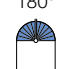

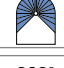
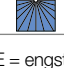


**Standardausführung
Innengewinde**



**Kompakte Ausführung
Außengewinde**




Standardausführung

Strahl- winkel 	Bestell-Nr. Type	E Ø [mm]	Anschluss Innengewinde ISO 228	V̇ [l/min]				Max. Behälter- durchmesser [m]
				p [bar] (p _{max} = 5 bar)				
				1	2	3	bei 40 psi [US gal./ min]	
180° 	500.191.5E.02	2,2	1/2"	9	13	16	4	0,8
180° 	500.191.5E.01	2,2	1/2"	9	13	16	4	0,8
270° 	500.191.5E.31	2,2	1/2"	14	20	25	6	1,1
360° 	500.191.5E.00	2,2	1/2"	14	20	25	6	1,1

E = engster Querschnitt

Die Angabe des max. Behälterdurchmessers gilt für den empfohlenen Betriebsdruck und ist als Empfehlung zu verstehen. Für das Reinigungsergebnis ist zudem die Art der Verschmutzung maßgeblich.

Kompakte Ausführung

Strahl- winkel 	Bestell-Nr. Type	E Ø [mm]	Anschluss Außengewinde ISO 228	V̇ [l/min]				Max. Behälter- durchmesser [m]
				p [bar] (p _{max} = 5 bar)				
				1	2	3	bei 40 psi [US gal./ min]	
180° 	500.191.5E.21	2,2	3/8"	9	13	16	4	0,8
360° 	500.191.5E.22	2,2	3/8"	14	20	25	6	1,1

E = engster Querschnitt

Die Angabe des max. Behälterdurchmessers gilt für den empfohlenen Betriebsdruck und ist als Empfehlung zu verstehen. Für das Reinigungsergebnis ist zudem die Art der Verschmutzung maßgeblich.

Informationen zum Betrieb

- Der PVDF MicroWhirly ist für den Betrieb mit Druckluft oder einem anderen Gas nicht geeignet. Einsatz oberhalb des empfohlenen Drucks hat negative Auswirkungen auf Reinigungsergebnis und Verschleiß.